

Jocs
Esportius
Escolars
de Catalunya

25 de febrer de 2018

CROS

de la Bisbal del Penedès

SORTIDA A LES 11:00H
A L'AVDA BAIX PENEDES



A la Pl. de l'Església
El Rocòdrom de Bisbal Vertical romandrà obert pels nens

Organitzen:



Escola Pública
Ull de Vent



Institut
Coster de la Torre

Amb:



CONSELL
ESPORTIU
BAIX PENEDES



Unió de Consells Esportius
de Catalunya

Un programa de



esportcat

Col·laboren:



Farn de les escoles
J. MIRO I PUNTI
Elaboració primer
curs



Jaume
CARRETERA

Queviures Dolors Mateu



BANACH
AGRO - VERD



McDonald's
Calafell



Carrefour
market
El Vendrell



Venderia
100 NE!!



LA BISBAL
VERTICAL



Ajuntament de la Bisbal del Penedès
Regidoria d'Esports

2200m 11:00h 1 volta circuit A i 1 volta circuit B

JUVENIL MASCULÍ/ FEMENÍ (2000-2001)



2000m 11:15h 1 volta circuit A 1 volta circuit C

INFANTIL / CADET MASCULÍ (2004-05) / (2002-03)



1000m 11:45h 1 volta circuit B

ALEVÍ FEMENÍ (2006-07)

1000m 11:55h 1 volta circuit B

CORREM EN FAMÍLIA: JUVENIL / CADET / INFANTIL / ALEVÍ



800m 12:05h 1 volta circuit B

BENJAMÍ MASCULÍ (2008-09)

800m 12:10h 1 volta circuit B

BENJAMÍ FEMENÍ (2008-09)



400m 12:15h

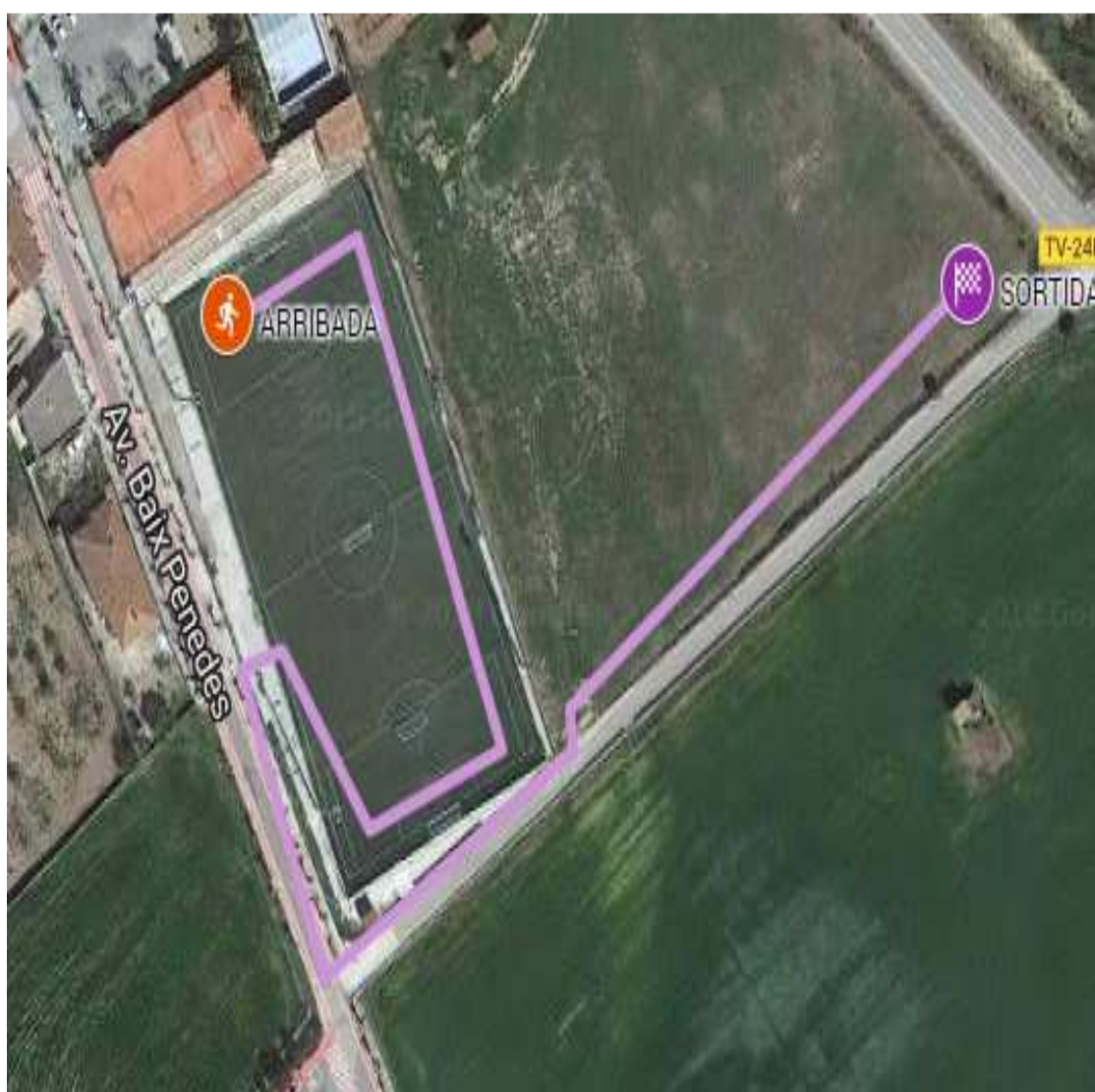
PRE-BENJAMÍ MASCULÍ (2010-2011)

400m 12:20h

PRE-BENJAMÍ FEMENÍ (2010-2011)

400m 12:25h

CORREM EN FAMÍLIA: BENJAMÍ / PRE-BENJAMÍ



150m	12:35h	P-5 MASCULÍ (2012)	CAMP DE FUTBOL
150m	12:40h	P-5 FEMENÍ (2012)	CAMP DE FUTBOL
150m	12:45h	P-4 MASCULÍ (2013)	CAMP DE FUTBOL
150m	12:50h	P-4 FEMENÍ (2013)	CAMP DE FUTBOL
100m	12:55h	P-3 MASCULÍ (2014)	CAMP DE FUTBOL
100m	13:00h	P-3 FEMENÍ (2014)	CAMP DE FUTBOL
150m	13:05h	CORREM EN FAMÍLIA: P5/P4/P3	



ACCÉS AL CROS, SENYALITZACIÓ I ZONA D'APARCAMENT



PUNTS D'INTERÈS



Totes les activitats són gratuïtes:

- Rocòdrom obert **“La Bisbal Vertical”**
- Inflables